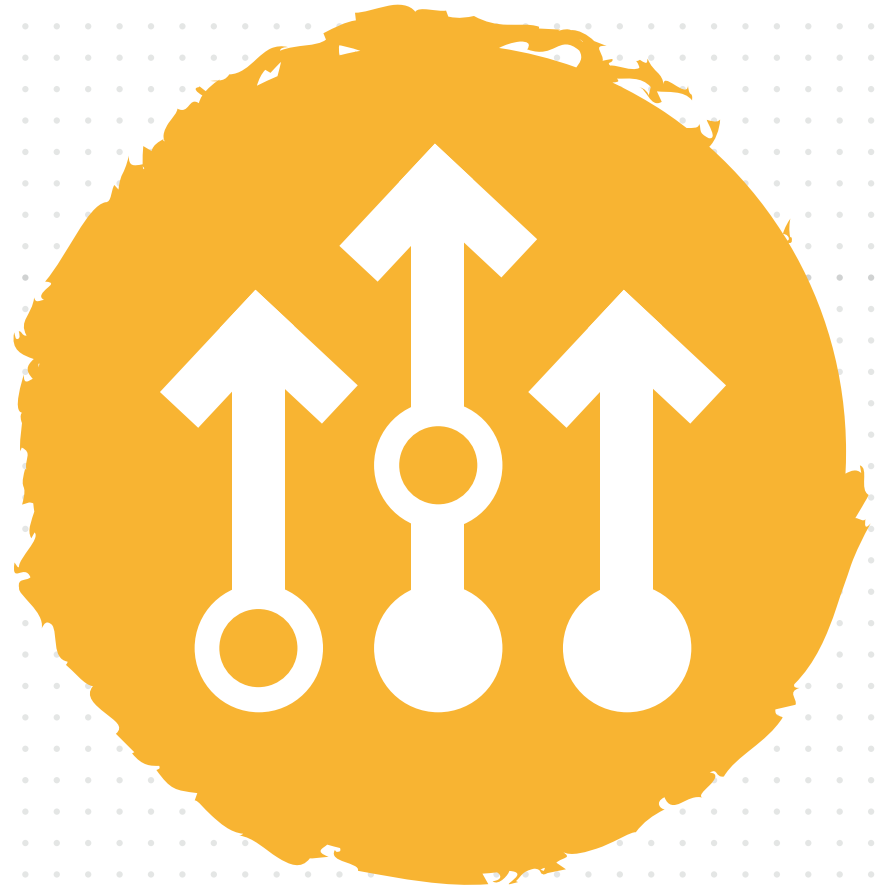


**Основные
направления
деятельности**





Исполнительный директор
Наталья Соколова

Фонд поддержки слепоглухих «Со-единение» – негосударственный благотворительный фонд, созданный с целью системных изменений в качестве жизни людей с одновременным нарушением слуха и зрения.

Учреждён 8 апреля 2014 года на заседании Наблюдательного совета АСИ.

Деятельность Фонда носит системный и комплексный характер: от генетических исследований до развития инклюзивного театра.



Видение фонда:

Слепоглухие люди в России живут обычной жизнью и имеют все возможности для реализации своего потенциала.

Миссия фонда:

Создаем для слепоглухих людей в России условия для развития и полноценной интеграции в общество.

Заинтересованные стороны

ВНЕШНИЕ СТЕЙКХОЛДЕРЫ

Международные организации

Профильные органы власти/
чиновники

Общество

Совершеннолетние благополучатели

ВНУТРЕННИЕ СТЕЙКХОЛДЕРЫ

Совет

Учредитель (АСИ)

Фонд «Со-единение»

Попечительский совет

Сотрудники

Партнеры Фонда в регионах

Доноры (корпоративные и частные)

Амбассадоры

Родители/опекуны несовершеннолетних/ недееспособных благополучателей

Вклад в достижение Целей устойчивого развития ООН и участие в национальных проектах



На глобальном уровне

Цели устойчивого развития (ЦУР) ООН



Цель №3

Обеспечение здорового образа жизни и содействие благополучию для всех в любом возрасте



Цель №4

Обеспечение всеохватного и справедливого качественного образования и поощрение возможности обучения на протяжении всей жизни для всех



Цель №10

Снижение уровня неравенства внутри стран и между ними



Цель №17

Укрепление средств достижения устойчивого развития и активизация работы механизмов глобального партнерства в интересах устойчивого развития








На уровне страны

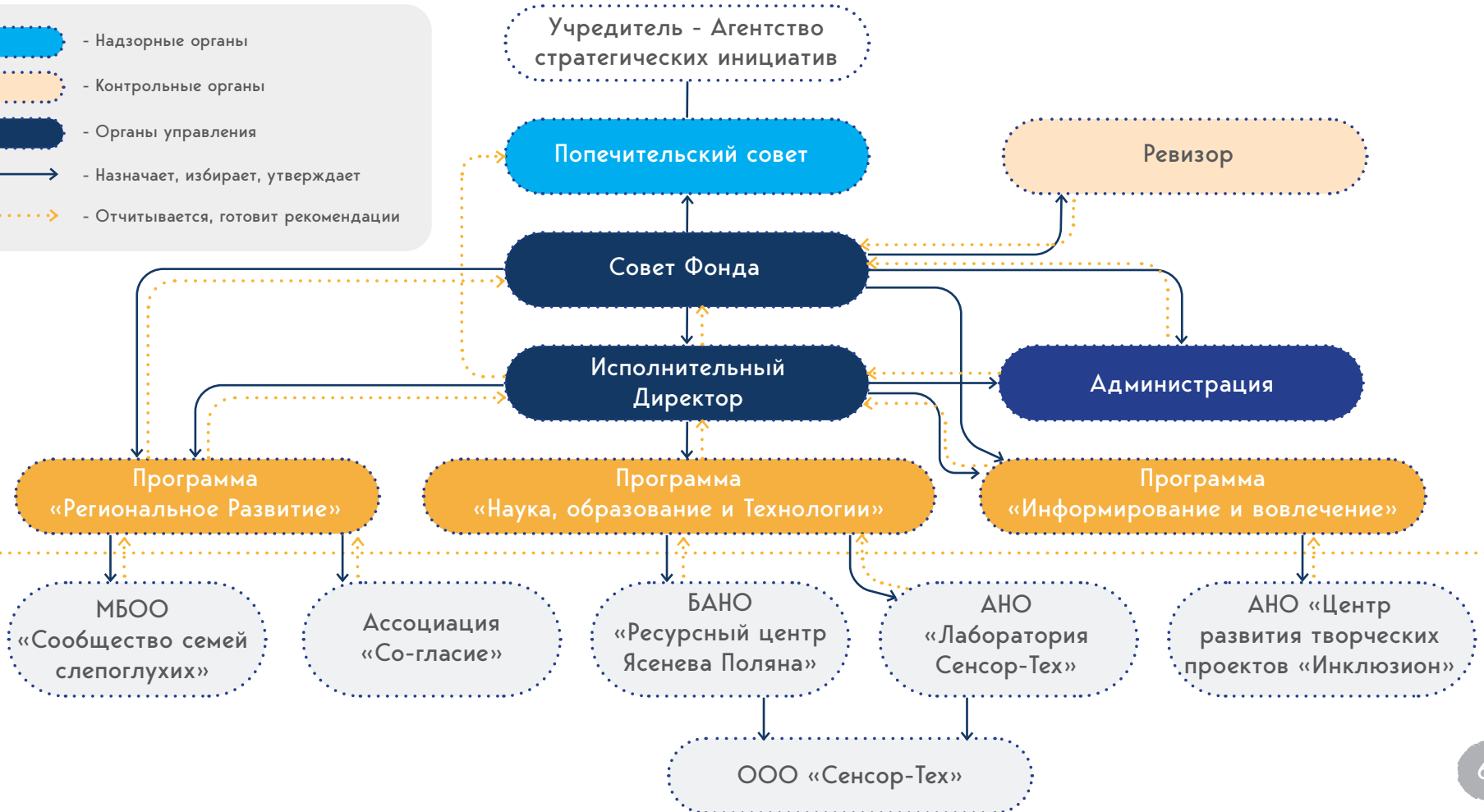
Национальные цели развития (НЦР)

- а) сохранение населения, здоровье и благополучие людей,
- б) возможности для самореализации и развития талантов,
- д) цифровая трансформация.

Организационная структура

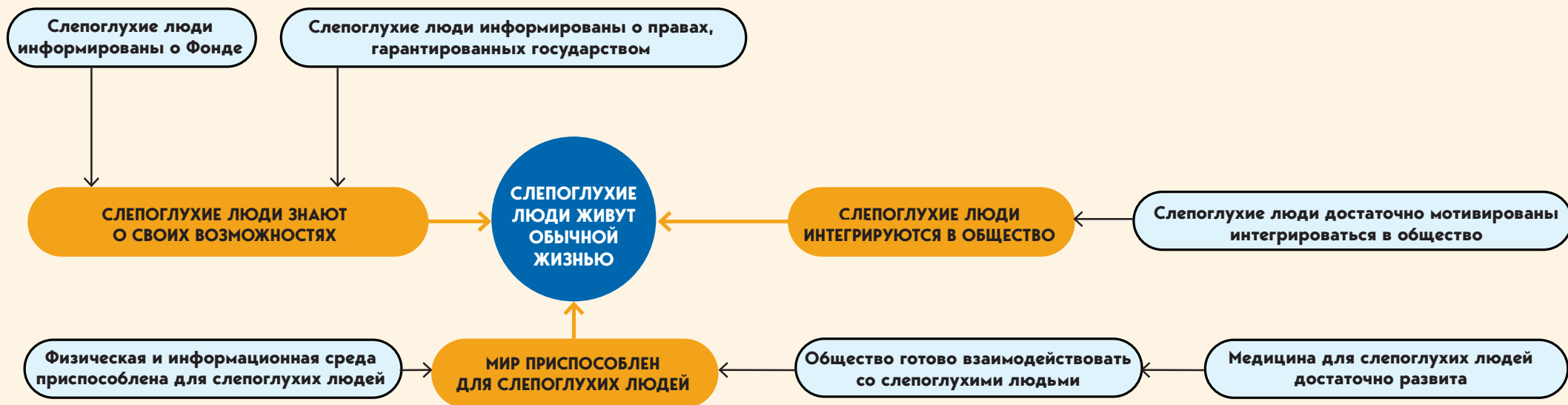
Организационная структура фонда

-  - Надзорные органы
-  - Контрольные органы
-  - Органы управления
-  - Назначает, избирает, утверждает
-  - Отчитывается, готовит рекомендации



Структура дочерних организаций

Теория изменений Фонда «Со-единение» 2023 - 2025



[см. полную версию](#)



- Создание системы повышения квалификации специалистов на базе Академии «Со-единение» с библиотекой образовательных ресурсов по тематике сенсорных нарушений
- Реализация программ развития, профориентации и трудовой абилитации детей и взрослых с сенсорными нарушениями, а также помощь их семьям на базе Ресурсного центра «Ясенева Поляна»



- Поддержка и повышение активности (вовлеченности) родственников слепоглухих людей, с целью повышения качества жизни слепоглухих людей
- Создание пространства для общения, обмена опытом и информацией между семьями, в которых проживают люди с одновременными нарушениями слуха и зрения, а также поощрение их активности и проектов

сенсортех

- Разработка и продвижение новых технических средств реабилитации
- Перспективные исследования в области изучения феномена слепоглухоты и восстановления слуха и зрения
- Создание и внедрение решений для комплексной реабилитации инвалидов по слуху и зрению

ИНКЛЮЗИОН

ЦЕНТР ТВОРЧЕСКИХ ПРОЕКТОВ

- Методологическая и организационная поддержка организаций и учреждений, развивающих социокультурные проекты, образовательные и просветительские программы в сфере инклюзивного социального театра
- Социализация и развитие потенциала слепоглухих людей и людей с другими видами инвалидности через творчество



- Совершенствование системы выявления и учета потребностей слепоглухих людей
- Создание устойчивой региональной сети для реализации всех проектов, касающихся слепоглухих людей, на уровне территории и информационного обмена между ними
- Взаимодействие с властью по улучшению качества жизни слепоглухих людей
- Воспитание лидеров среди слепоглухих людей и формирование у них активной жизненной позиции
- Экспертиза и общественный контроль за реализацией программ Фонда



ИНФОРМИРОВАНИЕ И ВОВЛЕЧЕНИЕ

Открытая и доступная информация о проблемах слепоглухих людей на ресурсах Фонда, а также в СМИ способствует поддержке социальных, научных, спортивных программ. «Инклюзион» формирует зрительский интерес к инклюзивному искусству и способствует социализации и самореализации слепоглухих людей через раскрытие их творческого потенциала.



НАУКА, ОБРАЗОВАНИЕ И ТЕХНОЛОГИИ

Работа Фонда направлена на повышение квалификации специалистов и развитие детей и взрослых со слепоглухотой. Кроме того, Фонд создает технические и научные разработки, помогающие слепоглухим людям улучшить качество жизни.

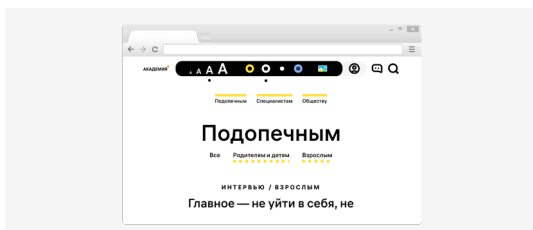


РЕГИОНАЛЬНОЕ РАЗВИТИЕ

Тиражирование в субъектах Российской Федерации успешных проектов помощи слепоглухим людям и развитие устойчивой региональной сети поддержки людей с нарушением слуха и зрения и их родственников.



место
по масштабу деятельности*
*рейтинг RAEX 2022



Информационно-образовательный портал для слепоглухих edu.so-edinenie.org получил золото на Tagline awards 2022



до **54%**

повышение уровня информированности общества о проблемах слепоглухих



Трогательная история: руками трогать можно!

Тактильные экспонаты и выставки



Сериал «СГ: Слепоглухой/Супергерой» вошёл в ТОП 100 лучших проектов Фонда президентских грантов



29 инклюзивных спектаклей в **8** городах, **4** номинации на фестивале «Золотая маска»

ЕЖЕНЕДЕЛЬНО

Ресурсный центр поддержки слепоглухих и их семей «Ясенева Поляна» посещают **92** человека (**61** ребенок и **31** взрослый): коррекционные занятия, керамическую, столярную, кожевенную мастерские. Более **20** родителей подопечных получают психологическую помощь.



Созданы **4** новых онлайн-курса обучения для специалистов.

Ежегодно обучаем более **200** педагогов из Москвы и регионов РФ.

ЕЖЕГОДНО

Курс «**Диагностического обучения**» и индивидуальные рекомендации по развитию на год получают **16** семей из регионов РФ.

10 семей, воспитывающих слепоглухих детей от **0** до **5** лет, получают психолого-педагогическую поддержку по проекту «**Ранняя помощь**».

82 человека с одновременным нарушением слуха и зрения посещают регулярные занятия со специалистами по программам «**Дополнительного образования**».

35 семей, воспитывающих слепоглухих детей, получают услуги профессиональных нянь по проекту «**Передышка**».

9 молодых людей с комплексными нарушениями (включая слепоглухоту) обучаются в колледже благодаря тьюторскому сопровождению и переводу по проекту «**Сопровождаемое обучение молодых людей**».



РОБИН – «УМНАЯ» КАМЕРА
ДЛЯ НЕЗРЯЧИХ



УСТРОЙСТВО РАСПОЗНАВАНИЯ РЕЧИ
«ЧАРЛИ» ДЛЯ ГЛУХИХ ЛЮДЕЙ



SMW PRO – ПРИЛОЖЕНИЕ,
С ПОМОЩЬЮ КОТОРОГО МОЖНО
ПОНЯТЬ, ЧТО И КАК ИМЕННО ВИДИТ
ЧЕЛОВЕК С НАРУШЕННЫМ ЗРЕНИЕМ



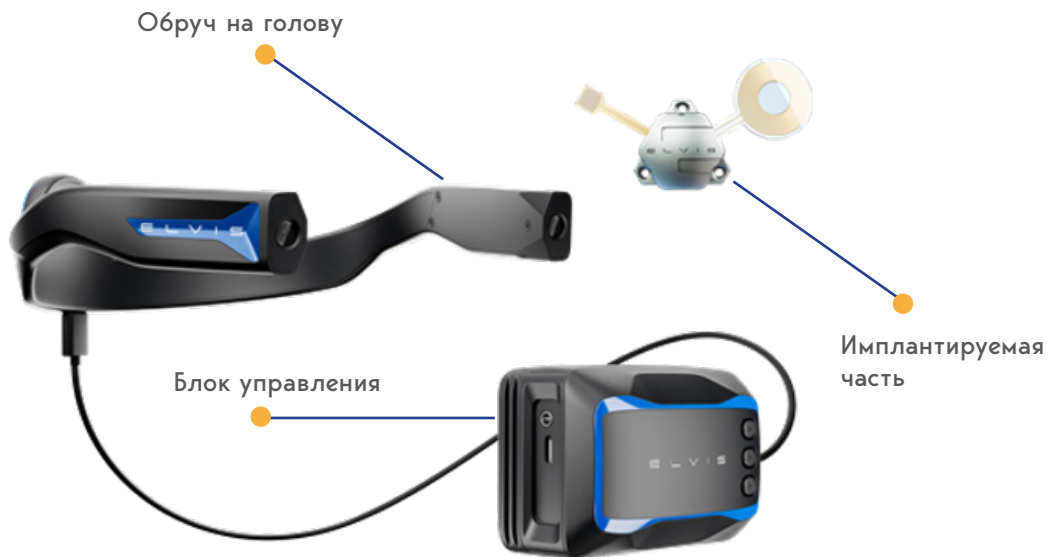
SMW PATCH – «УМНЫЕ» VR-ОЧКИ
ДЛЯ СЛАБОВИДЯЩИХ



SOUNDBALL – «УМНЫЙ» МЯЧ
ДЛЯ НЕЗРЯЧИХ СПОРТСМЕНОВ

ELVIS V

НЕЙРОИМПЛАНТ ДЛЯ ВОССТАНОВЛЕНИЯ ЗРЕНИЯ



ELVIS C

КОХЛЕАРНЫЙ НЕЙРОИМПЛАНТ
ДЛЯ ВОССТАНОВЛЕНИЯ СЛУХА





ВСЕРОССИЙСКАЯ ПЕРЕПИСЬ СЛЕПОГЛУХИХ ЛЮДЕЙ

Проводится с 2014 г.,
на 1 января 2023 г.
число подопечных – 4411
человек, из них – 703
несовершеннолетние



СПОРТ

Еженедельные занятия йогой
и на тренажерах в фитнес-
центре в г. Москве. Регулярно
посещают 25 человек.



СОПРОВОЖДАЕМОЕ ПРОЖИВАНИЕ

«Добрый дом» (дер. Князево,
Ленинградская область) – 10
человек.
«Дом слепоглухих» (дер.
Пучково, Москва) – 10
человек.



ДОСУГОВЫЕ ЦЕНТРЫ

25 досуговых центров
в 16 регионах РФ, регулярно
посещают 1273 человека.



ОБУЧЕНИЕ СЛЕПОГЛУХИХ

Курсы компьютерной
грамотности проходят в
«Доме слепоглухих» в дер.
Пучково (Москва),
Центре при Ассоциации
«Интеграция» в г. Новосибирске,
Центре медицинской и
социальной реабилитации
«Пышма» (Тюменская область),
«Добром доме» (дер. Князево,
Ленинградская область)
В 2022 году на курсах было
обучено 49 подопечных Фонда.



ЗАНЯТОСТЬ СЛЕПОГЛУХИХ

Поддержка 2-х керамических
мастерских: Творческое
объединение «Круг» в г. Москве
и Творческая мастерская
«Клевер» в г. Новосибирске.
Занятостью обеспечены 22
человека.

Обеспечение людей
с инвалидностью постоянной
и временной занятостью
в структуре Фонда: 11 человек
с инвалидностью по зрению,
из них 4 – подопечные Фонда.



ТАКСИ ДЛЯ ПОДОПЕЧНЫХ

Бесплатные поездки на такси «Yandex Go» для подопечных Фонда в социально значимые места, доступно в 30 городах РФ.

В 2022 г. 228 подопечных Фонда пользовались услугой, было совершено 4 020 поездок.

 **ПОМОЩЬ РЯДОМ**



АДРЕСНАЯ ПОМОЩЬ

В 2022 году адресная помощь оказана 151 подопечному: 74 взрослым и 77 детям. 72 человека обратились за разной помощью в течение года, поэтому всего мы смогли совершить 278 добрых дел.





СЛУЖБА ЮРИДИЧЕСКОЙ ПОДДЕРЖКИ

За 2022 год оказано
64 консультации подопечным
Фонда.



СЛУЖБА УДАЛЕННОЙ КОМПЬЮТЕРНОЙ ПОДДЕРЖКИ

За 2022 год услугами Службы
воспользовались 43 человека
с одновременным нарушением
слуха и зрения, всего было
выполнено 168 заявок.



Лидеры среди слепоглухих людей
и формирование у них активной
жизненной позиции





«МАМИНА ШКОЛА»

«Мамина школа» – место, где родители с детьми получают квалифицированную помощь специалистов узкого профиля, определяют индивидуальную траекторию развития ребёнка.

24 семьи и 4 ребенка приняли участие онлайн, в очной части «Маминой школы» - 43 семьи и 3 ребенка из ДДИ.

371 педагог из регионов приняли участие в семинарах, 28 специалистов прошли обучение на курсе по разработке Специальной индивидуальной программы развития в ИКП РАО.



ЦЕНТР ДНЕВНОГО ПРЕБЫВАНИЯ И СОПРОВОЖДАЕМОЙ ЗАНЯТОСТИ «ОТКРЫТЫЕ ДВЕРИ»

Центр в Нижнем Новгороде посещают более 70 детей, подростков, молодых взрослых с особенностями развития.



«ПЕРЕДЫШКА»

Помощь профессиональных нянь получают 30 семей с детьми из пяти регионов России: Нижегородской, Свердловской, Новгородской, Волгоградской областей и Забайкальского края.



ПРОЕКТ «ПЕШАЯ СОТНЯ»

Цель марафона – пройти командой 100 км за 14 дней.

В состав каждой команды входит: 4 ребенка со слепоглухотой и четверо сопровождающих. 6 команд (24 ребенка) из 12 городов России прошли 877,74 км.

Это расстояние от Москвы до Ульяновска!





Юра ЖАРЕНОВ, г. Москва

«Юра научил меня, мужа, младших братьев ценить каждый момент и радоваться, казалось бы, простым вещам: любимому печенью, когда папа приходит с работы, когда дождь капает на раскрытую ладонь. Сыну всегда было сложно найти собеседников, у которых хватит терпения и интереса общаться с ним. Если бы не фонд, он так и жил бы в изоляции от внешнего мира. Мы очень рады, что сейчас у Юры появились настоящие друзья» - поделилась с нами Елена Борисовна Кузминова, мама Юры

Партнёры



Помочь слепоглухим детям и взрослым можно на сайте Фонда «Со-единение»

<https://so-edinenie.org/blagotvoritelyam>

Сайт: <http://so-edinenie.org/>

Электронная почта: charity@so-edinenie.org

Телефон: +7 495 212-92-09

Адрес: Москва, улица Айвазовского, дом 6, корп. 2

Всероссийская перепись слепоглухих

сайт: СЛЕПОГЛУХИЕ.РФ

тел. 8 800 333 5000